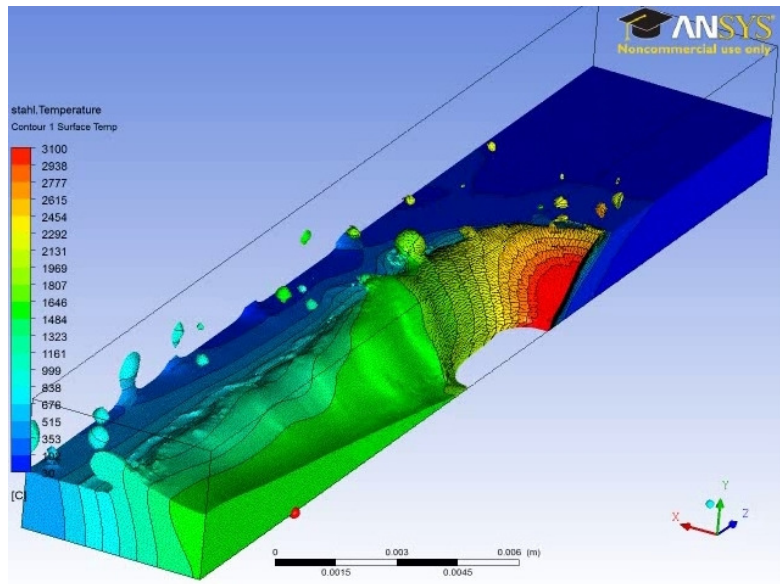


# HiWi für CFD-Simulation gesucht



## Unser Profil:

Das Institut für Schweißtechnik und Füge­technik (ISF) der RWTH Aachen University befasst sich seit fast 60 Jahren mit der Untersuchung und Weiterentwicklung moderner Schweiß- und Füge­technologien. Neben praktischen Untersuchungen nimmt die Bedeutung von Simulationen in der Forschung immer mehr zu. Die computergestützte Simulation schweiß­technischer Verfahren ist Schwerpunkt der Simulations­abteilung des ISF. Derzeit werden verschiedene Schweiß­verfahren, wie z.B. Metallschutzgas- (MSG), Unterpulver- (UP), Laser- (LS) und Elektronenstrahlschweiß­verfahren (ES) am ISF sowohl mit kommerzieller FEM-Software, als auch mit eigenentwickelter Software simuliert.

## Wir bieten Ihnen:

- Eine angenehme Arbeitsatmosphäre in einem Team von jungen wissenschaftlichen Mitarbeitern
- Anspruchsvolle Aufgaben im Bereich der CFD-Simulation
- Die Möglichkeit der Einarbeitung in ANSYS CFX
- Knowhow u. Erfahrungen auf dem Gebiet der CFD-Strömungssimulation und ANSYS CFX

## Ihr Profil:

Sie sollten idealerweise Informatik studieren, vorzugsweise „Computational Engineering Science“ oder „Simulation Sciences“, aber auch wenn Sie aus einem anderen Bereich kommen und glauben, dass Sie der/die Passende für unsere Stelle sind, freuen wir uns über Ihre Bewerbung.

Sie verfügen über Erfahrungen im Bereich der CFD-Simulation, Grundkenntnisse in der Strömungslehre und grundlegende Erfahrungen in der Programmierung. Weiterhin ist es von Vorteil, wenn Sie Erfahrungen mit ANSYS CFX und im Bereich der Vernetzung für die CFD-Simulation haben. Kenntnisse im Umgang mit FORTRAN , OpenFOAM, Office- und wissenschaftlicher Analyse- und Darstellungssoftware sind wünschenswert aber nicht erforderlich.

## Ihre Aufgaben:

Sie unterstützen die Assistenten der Simulations­abteilung des ISF bei der Vorbereitung, Durchführung und Nachbereitung numerischer Experimente im Bereich der CFD-Strömungssimulation mit ANSYS CFX. Dies umfasst unter anderem das Vernetzen vorgegebener Geometrien für die CFD-Simulation und das Auswerten und Zusammenfassen der Simulationsergebnisse mit MS Office und FlexPro (nach Einarbeitung). Eine weitere Aufgabe wird das Programmieren von Schnittstellen zwischen ANSYS CFX und institutseigener, und -fremder Software in FORTRAN sein.

Wenn sie Stärken oder Interessen in bestimmten Bereichen haben, sind wir gerne bereit die Aufgabenstellung anzupassen.

## Unser Angebot:

Die Stelle ist zum nächstmöglichen Zeitpunkt zu besetzen. Die regelmäßige Wochenarbeitszeit beträgt zwischen 12 und 19 Stunden. Die Eingruppierung richtet sich nach der Richtlinie für studentische und wissenschaftliche Hilfskräfte.

Die RWTH ist als familiengerechte Hochschule zertifiziert. Wir wollen an der RWTH Aachen besonders die Karrieren von Frauen fördern und freuen uns daher über Bewerberinnen. Frauen werden bei gleicher Eignung, Befähigung und fachlicher Leistung bevorzugt berücksichtigt, sofern sie in der Organisationseinheit unterrepräsentiert sind und sofern nicht in der Person eines Mitbewerbers liegende Gründe überwiegen.

Bewerbungen geeigneter schwerbehinderter Menschen sind ausdrücklich erwünscht.

## Ansprechpartner:

Für Vorabinformationen steht Ihnen

Herr Alexander Zabirow

Tel.: +49 (0) 241 80-96280

E-Mail: [zabirow@isf.rwth-aachen.de](mailto:zabirow@isf.rwth-aachen.de)

oder

Herr Dr. (RUS) Oleg Mokrov

Tel.: +49 (0) 241 80-96280

E-Mail: [mokrov@isf.rwth-aachen.de](mailto:mokrov@isf.rwth-aachen.de)

zur Verfügung.

Nutzen Sie auch unsere Webseiten zur Information:

<http://www.isf.rwth-aachen.de>

Ihre **Bewerbung** richten Sie **bitte bis zum 30.09.2010** an

Herr Alexander Zabirow

Institut für Schweißtechnik und Füge­technik

Pontstraße 49

52062 Aachen

Gerne auch per E-Mail an [zabirow@isf.rwth-aachen.de](mailto:zabirow@isf.rwth-aachen.de).